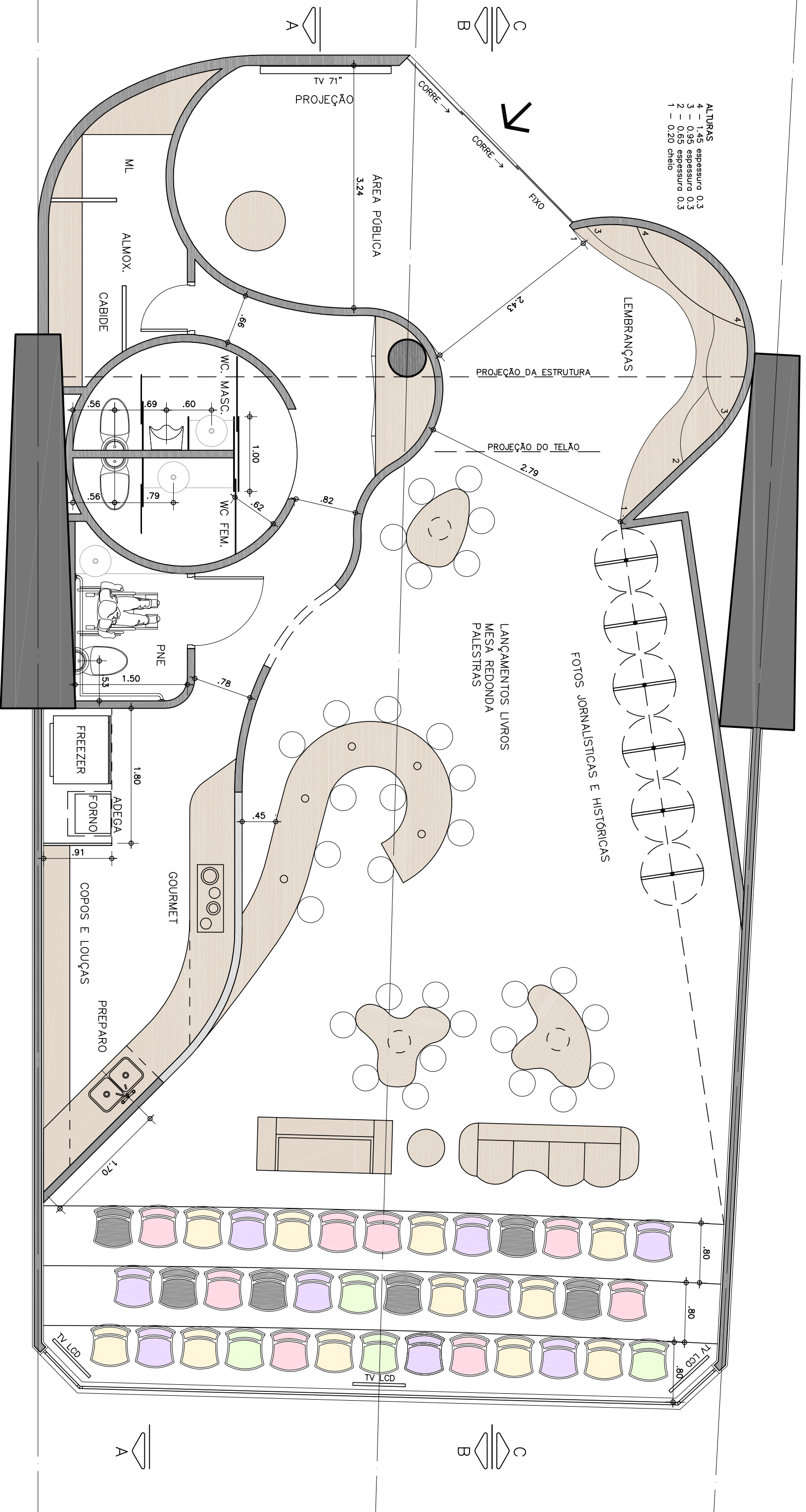


- ALTURAS
- 4 - 1.45 espessura 0,3
 - 3 - 0.95 espessura 0,3
 - 2 - 0.65 espessura 0,3
 - 1 - 0.20 cheio



CAPACIDADE
46 LUGARES LOUNGE
34 LUGARES MESSAS
80 LUGARES TOTAL

01-01

Espaço Rai
Estádio do Morumbi

Layout

1:50
Ruy Ohtake arquitetura e urbanismo

nov/2007